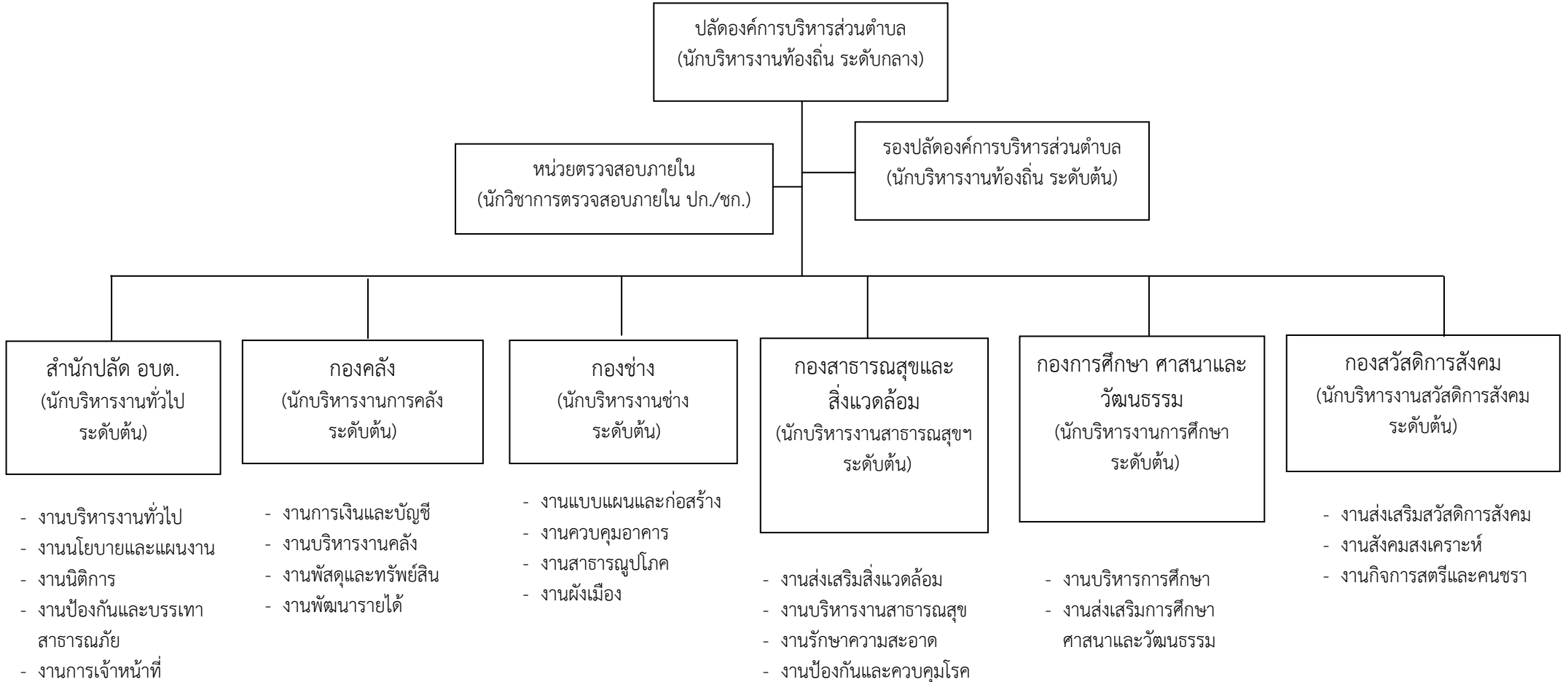
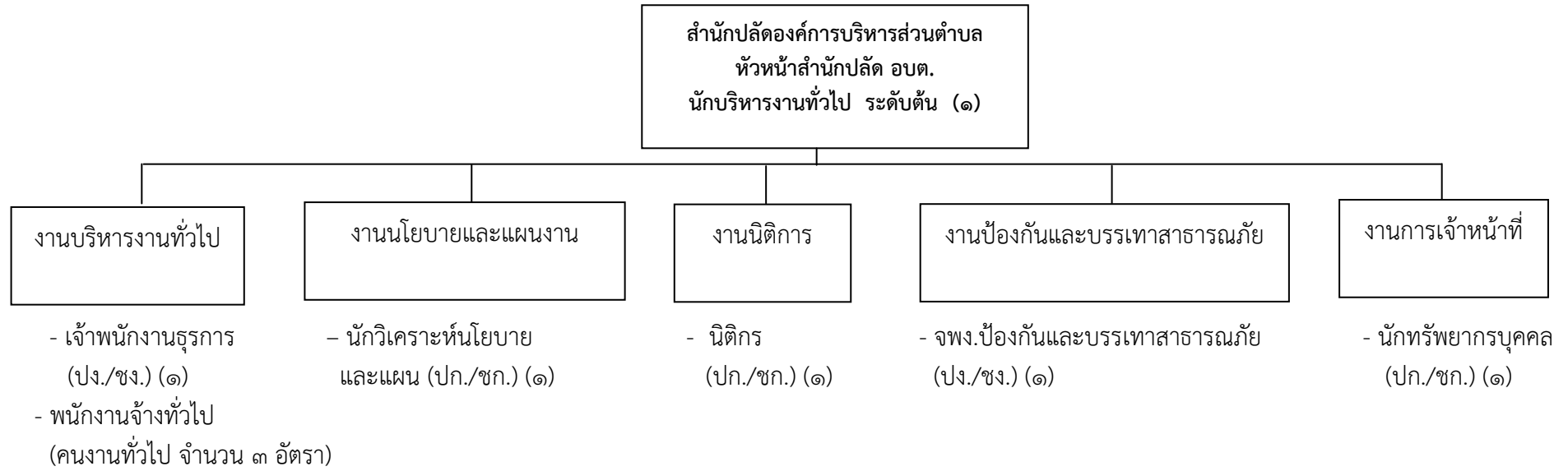


## โครงสร้างส่วนราชการองค์การบริหารส่วนตำบลบางช้าง

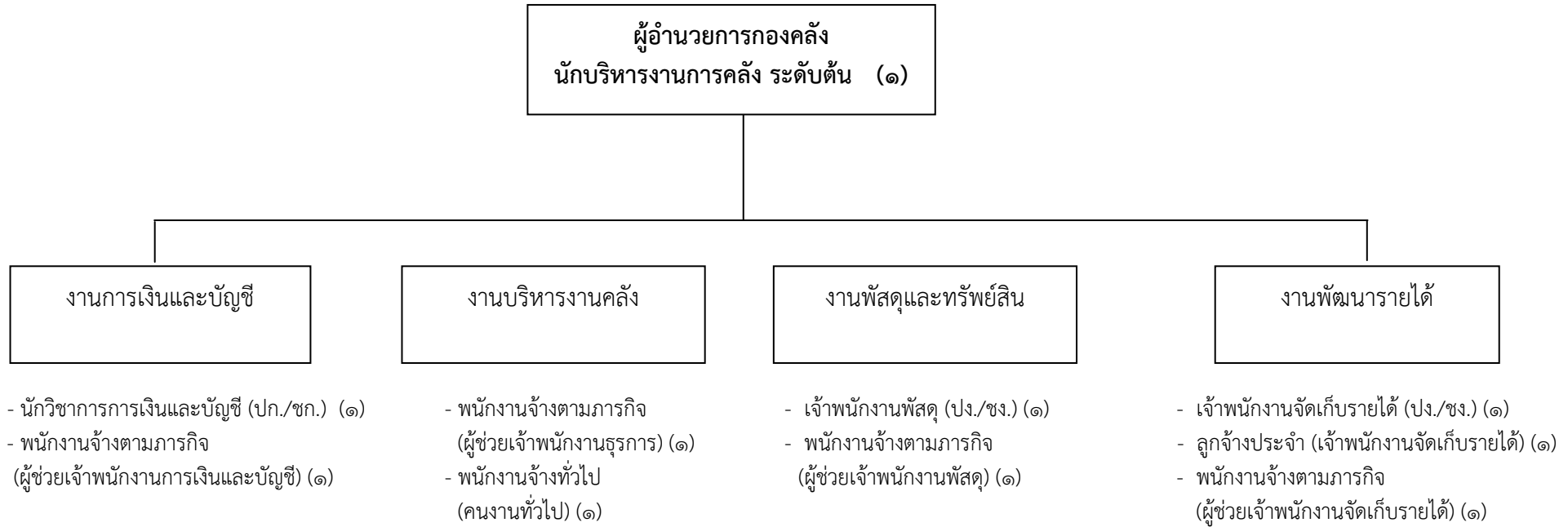


โครงสร้างของสำนักปลัดองค์การบริหารส่วนตำบล



ระดับ	อำนาจการ			วิชาการ				ทั่วไป			ลูกจ้างประจำ	พนักงานจ้าง		รวม
	ต้น	กลาง	สูง	ปฏิบัติการ	ชำนาญการ	ชำนาญการพิเศษ	เชี่ยวชาญ	ปฏิบัติงาน	ชำนาญงาน	อาวุโส		(ภารกิจ)	(ทั่วไป)	
จำนวน	๑	-	-	๓	-	-	-	-	๒	-	-	-	๓	๘

## โครงสร้างองค์กร



ระดับ	ผู้อำนวยการ			วิชาการ				ทั่วไป			ลูกจ้างประจำ	พนักงานจ้าง		รวม
	ต้น	กลาง	สูง	ปฏิบัติการ	ชำนาญการ	ชำนาญการพิเศษ	เชี่ยวชาญ	ปฏิบัติงาน	ชำนาญงาน	อาวุโส		(ภารกิจ)	(ทั่วไป)	
จำนวน	๑	-	-	๑	-	-	-	๒	-	-	๑	๔	๑	๑๐

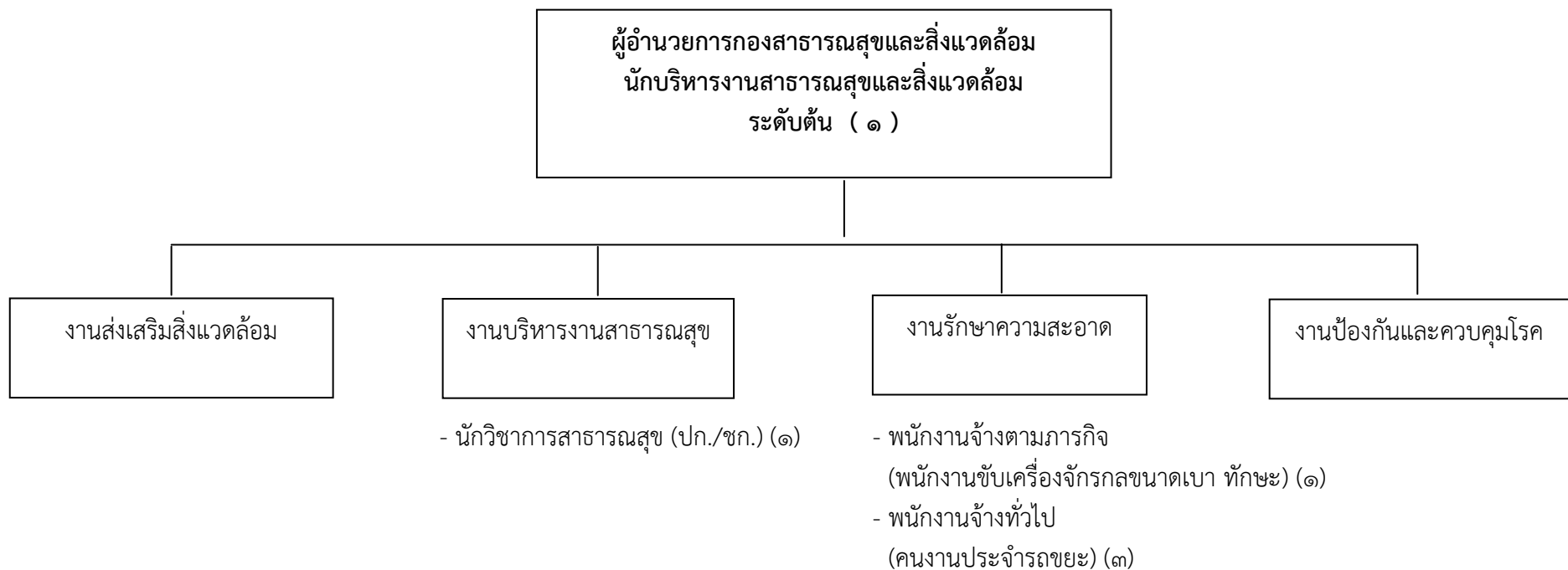
## โครงสร้างกองช่าง



- นายช่างโยธา (ปง./ชง.) (๑)
- พนักงานจ้างตามภารกิจ  
(ผู้ช่วยนายช่างโยธา) (๑)

ระดับ	อำนาจการ			วิชาการ				ทั่วไป			ลูกจ้างประจำ	พนักงานจ้าง		รวม
	ต้น	กลาง	สูง	ปฏิบัติการ	ชำนาญการ	ชำนาญการพิเศษ	เชี่ยวชาญ	ปฏิบัติงาน	ชำนาญงาน	อาวุโส		(ภารกิจ)	(ทั่วไป)	
จำนวน	๑	-	-	-	-	-	-	-	๑	-	-	๑	-	๓

## โครงสร้างกองสาธารณสุขและสิ่งแวดล้อม



ระดับ	อำนาจการ			วิชาการ				ทั่วไป			ลูกจ้างประจำ	พนักงานจ้าง		รวม
	ต้น	กลาง	สูง	ปฏิบัติการ	ชำนาญการ	ชำนาญการพิเศษ	เชี่ยวชาญ	ปฏิบัติงาน	ชำนาญงาน	อาวุโส		(ภารกิจ)	(ทั่วไป)	
จำนวน	๑	-	-	๑	-	-	-	-	-	-	-	๑	๓	๖

โครงสร้างกองการศึกษา ศาสนา และวัฒนธรรม



- พนักงานจ้างตามภารกิจ  
(ผู้ช่วยครูผู้ดูแลเด็กอนุบาลและปฐมวัย) (๑)

ระดับ	อำนาจการ			วิชาการ				ทั่วไป			ลูกจ้างประจำ	พนักงานจ้าง		รวม
	ต้น	กลาง	สูง	ปฏิบัติการ	ชำนาญการ	ชำนาญการพิเศษ	เชี่ยวชาญ	ปฏิบัติงาน	ชำนาญงาน	อาวุโส		(ภารกิจ)	(ทั่วไป)	
จำนวน	๑	-	-	-	-	-	-	-	-	-	-	๑	-	๒

## โครงสร้างกองสวัสดิการสังคม



- ลูกจ้างประจำ (นักพัฒนาชุมชน) (๑)

ระดับ	อำนาจการ			วิชาการ				ทั่วไป			ลูกจ้างประจำ	พนักงานจ้าง		รวม
	ต้น	กลาง	สูง	ปฏิบัติการ	ชำนาญการ	ชำนาญการพิเศษ	เชี่ยวชาญ	ปฏิบัติงาน	ชำนาญงาน	อาวุโส		(ภารกิจ)	(ทั่วไป)	
จำนวน	๑	-	-	-	-	-	-	-	-	-	๑	-	-	๒

